

Het plaatsen van kerkuilen kisten.

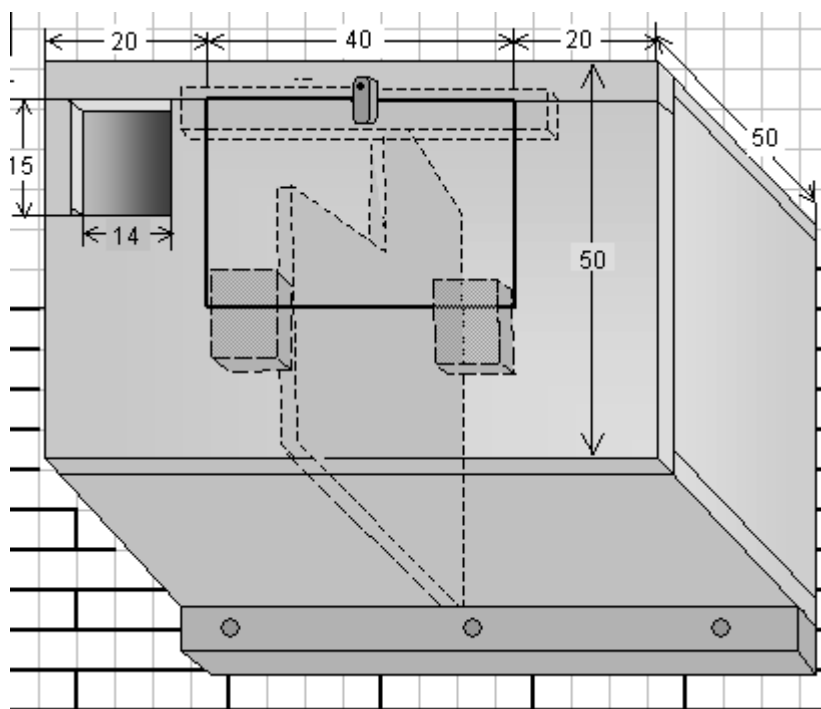
Door ondervinding is gebleken dat kerkuilen eerder in een kast willen broeden die een 'vrije' aanvliegroute heeft. Kasten waarbij zich hindernissen onder of bij het invlieggat bevinden, worden gemeden. Ook in kisten van dichte gebouwen waarbij het invlieggat ook binnen zit, wordt maar sporadisch gebreed.

De Kerkuil broedt pas als het gehele jaar door voldoende voedsel (muizen) aanwezig zijn.

Kasten die in dichte gebouwen tegen de gevel hangen waarbij het invlieggat aan de buitenkant is gemaakt en vanaf de grond tot het invlieggat geen obstakels bevinden hebben de voorkeur. De uil moet zich veilig voelen tijdens het broeden. De visuele hoogte vanaf de grond tot aan het invlieggat dient minstens 4 meter bedragen.

Maar ook kisten die in halfopen loodsen tegen de zijgevel zijn opgehangen, worden vaak bezet door de kerkuilen.

De Achterhoekse Kerkuilenkast



De meest geschikte locatie voor het ophangen van de kast zijn de hogere gebouwen, zoals stro- en hooischuren, loopstallen, loodsen.

De kast wordt tegen een vrije muur op 4 - 5 meter hoogte geplaatst.

Het invlieggat en het middenschot (de afscheiding tussen voorportaal en broedruimte) van de kast kan naar behoefte worden aangepast. Het invlieggat en het gat van het middenschot is zo hoog mogelijk gemaakt dit om te voorkomen dat de jonge uilen vroegtijdig de kast verlaten.

De controleklep zit aan de voorkant, dit vergemakkelijkt het controleren en is minder verstorend.

Het ophangen van de kisten is niet zo eenvoudig. Met een katrolletje die boven de plaats van de kast aan een spoor of rib bevestigd wordt, is het karwei goed te klaren. Een band om de kast en een hieraan een touw die via de katrol loopt is de kast redelijk makkelijk op te hijsen.

De oude autogordels is een ideale band om de kisten vast te zetten, deze kan om een bovenliggende spoor of rib geslagen worden en de uiteinden hiervan kunnen aan de kast vastgeschroefd worden.